



# Yaşar Üniversitesi

## Öğrenci Kablosuz Ağ Kullanımı

Kablosuz Ağlardan **yu-student** ağına YAŞARID kullanıcı bilgileri ile erişim sağlayabilirsiniz. Şifrenizi hatırlamıyorsanız, <http://obs.yasar.edu.tr> sistemine giriş yaparken şifremi unuttum seçeneğini kullanarak yeni şifre oluşturabilirsiniz.

Bilgisayarınızda yüklü olan tarayıcılardan( i.explorer, firefox, chrome ) birini açarak karşınıza gelen ekrandan [yasarid](#) hesap bilgilerinizi girmelisiniz.

[YASARID](#) Bilgileriniz için hakkında bilgiyi <https://yasarid.yasar.edu.tr/login.aspx> adresinden ulaşabilirsiniz.

User Identification Porta × +

captive.yasar.edu.tr:6082/php/uid.php?vsys=1&url=http://www.mynet.com.tr%2f

**User**

**Password**

Login

**Yaşar Üniversitesi Kablosuz Ağ Erişimi**

**Öğrencilerimiz**  
YAŞARID kullanıcı bilgileri ile kablosuz ağ erişimi sağlayabilirsiniz.

YAŞARID Kullanıcı Adı : Öğrenci numaranız  
YAŞAR ID Şifresi : Mevcut şifreniz

Mevcut şifrenizi hatırlamıyorsanız <https://obs.yasar.edu.tr> sistemi giriş yaparken şifremi unuttum seçeneğini kullanarak yeni şifrenizi oluşturabilirsiniz.

**Akademik ve İdari Personelimiz**  
Bilgisayar açılışı ve e-posta hesaplarında kullanılan kullanıcı adı ve şifre ile ağ erişimi sağlayabilirsiniz.

Kullanıcı Adı : ad.soyad  
Şifre : Mevcut şifreniz

**Yaşar University Wireless Network Connection**

**For Students**  
You will be able to access the Wireless Network via your YAŞARID user information.

YAŞARID Username : Your Student Number  
YAŞARID Password : Your Password

If you can't remember your password; you can create your new password by using the "I forgot my Password" option when you login to the <https://obs.yasar.edu.tr> system.

**ÖNEMLİ NOT:** Tarayıcınızdan yukarıdaki sayfa görebilmeniz için cihazın DNS ayarları otomatik olmalıdır.



## DNS AYARLARI

- 1- Denetim Masasından Ağ ve Paylaşım Merkezini açınız.
- 2- Bağdaştırıcı ayarlarını değiştirerek tıklayınız.

The screenshot shows the Windows Network and Sharing Center control panel window. The title bar reads "Denetim Masası > Tüm Denetim Masası Öğeleri > Ağ ve Paylaşım Merkezi". The main content area is titled "Temel ağ bilgilerinizi görüntüleyin ve bağlantılarınızı kurun". It displays two active network adapters: "yustaff.local" (Ethernet) and "Tanımlanmayan ağ" (VirtualBox Host-Only Network). The "yustaff.local" adapter is connected to the Internet via Ethernet. The "Tanımlanmayan ağ" adapter is not connected to any network. Below the network list, there are options to "Ağ ayarlarınızı değiştirin", "Yeni bağlantı veya ağ kurun", and "Sorunları giderin".

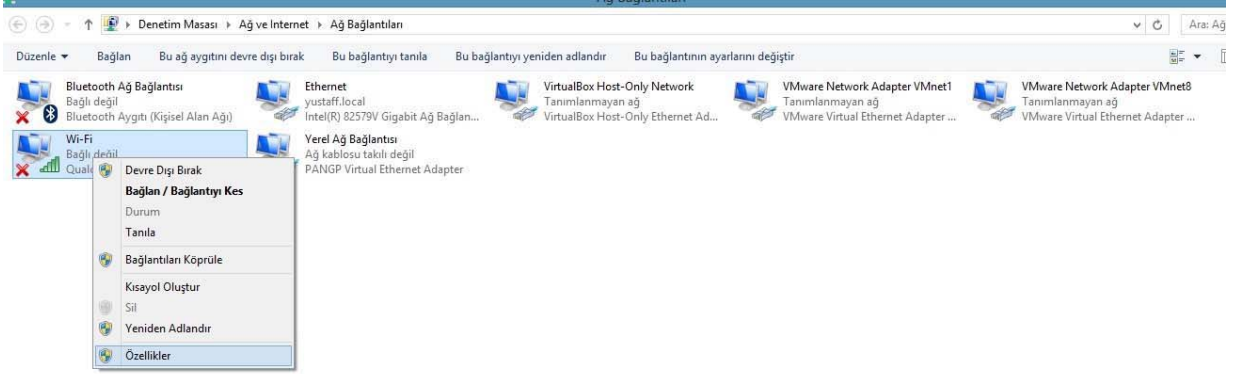
- 3- Wifi Adaptörü bularak sağ tuşla tıklayın ve özelliklere girin.

The screenshot shows the Windows Network Connections control panel window. The title bar reads "Düzenle". It displays a list of network adapters, including "Bluetooth Ağ Bağlantısı", "Wi-Fi", "Ethernet", "Yerel Ağ Bağlantısı", "VirtualBox Host-Only Network", "VMware Network Adapter VMnet1", and "VMware Network Adapter VMnet8". The "Wi-Fi" adapter is selected, and its properties window is open, showing the "Qualcomm Atheros AR9485 802.11n Wireless Network Adapter" details.

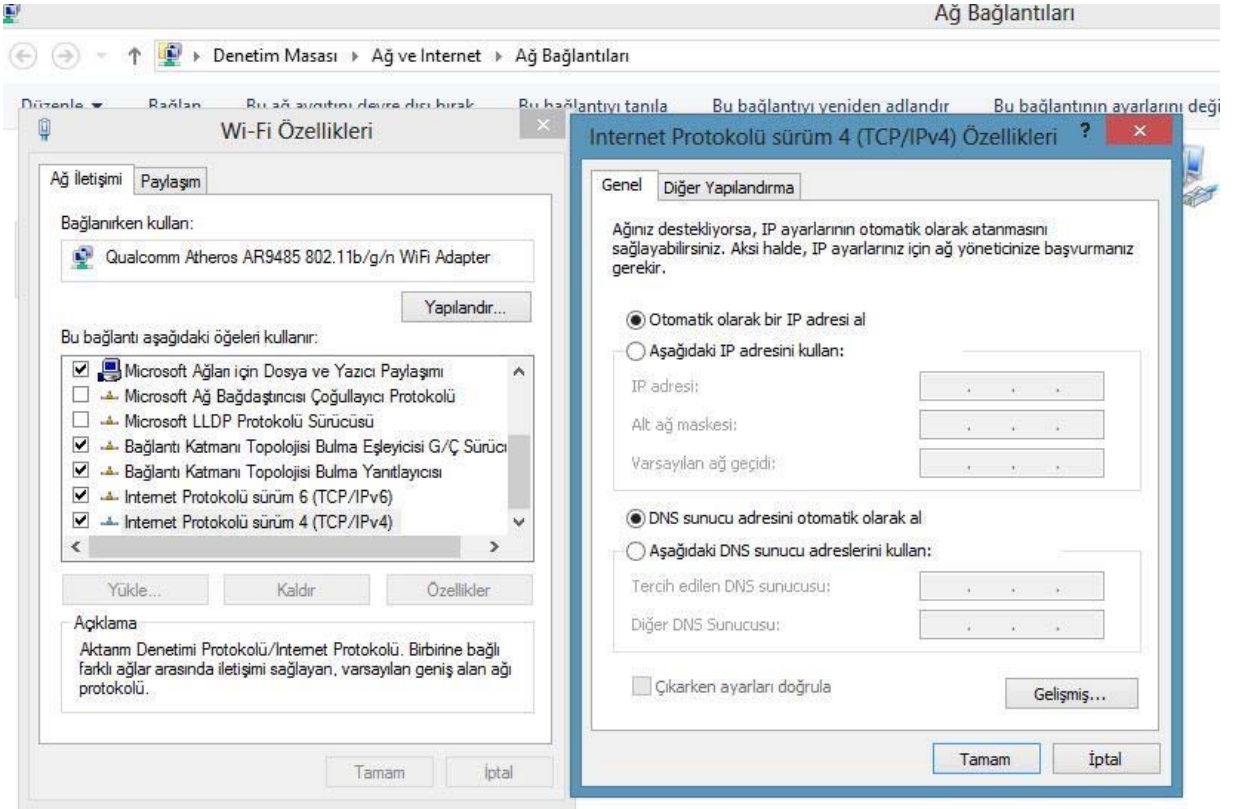


# Yaşar Üniversitesi

## Öğrenci Kablosuz Ağ Kullanımı



- 4- Açılan pencerede IPV4 seçeneğini bularak özelliklere tıklayın. Ayarlar aşağıdaki gibi olmalıdır.



- 5- Pencereyi tamama tıklayarak kapatın. Bilgisayarınızı Yeniden Başlatın.