

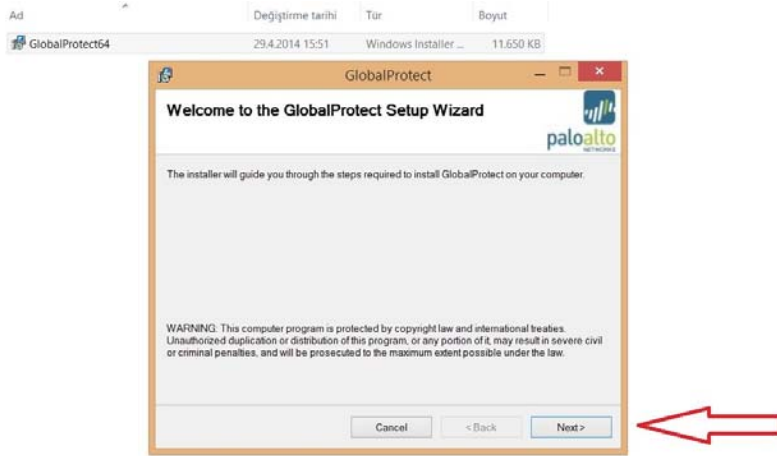
Yaşar Üniversitesi Uzaktan (Kampüs Dışı) VPN Erişimi

Sunulan Uzaktan Erişim hizmeti ile Yaşar Üniversitesi personeli (Akademik ve İdari) üniversitemiz sistemlerine kampüs sınırları dışında da erişebilmektedir.

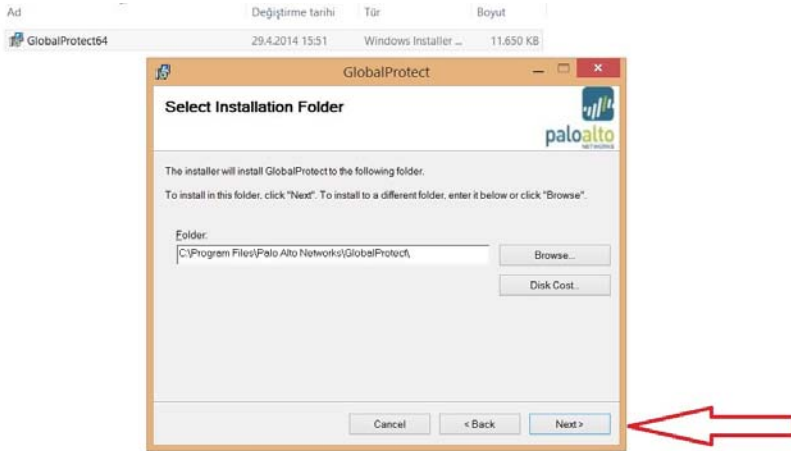
Kurum bilgisayarlarımız da uzaktan erişim için kullanılan Global Protect uygulaması kurulu gelmektedir. Yüklü olmayan bilgisayar için aşağıda ki kurulum yönergelerini izleyebilirsiniz. *(Kurulumu yapılmış olan bilgisayarların bağlantı hesap ayarları için dokümana üçünü sayfadan devam edebilirsiniz)*

Üniversite kablolu/kablosuz ağına bağlı olmadan <https://vpn.yasar.edu.tr> adresinden sisteme eposta kullanıcı adınız ve şifreniz ile bağlanarak kullanmakta olduğunuz işletim sistemine uygun VPN yazılımını (Global Protect) bilgisayarınıza indirebilirsiniz. Kurulumu bilgisayarlarınıza bir kere yapmanız yeterlidir.

Bilgisayarınıza indirdiğiniz kurulum dosyasını çalıştırarak yükleme adımları

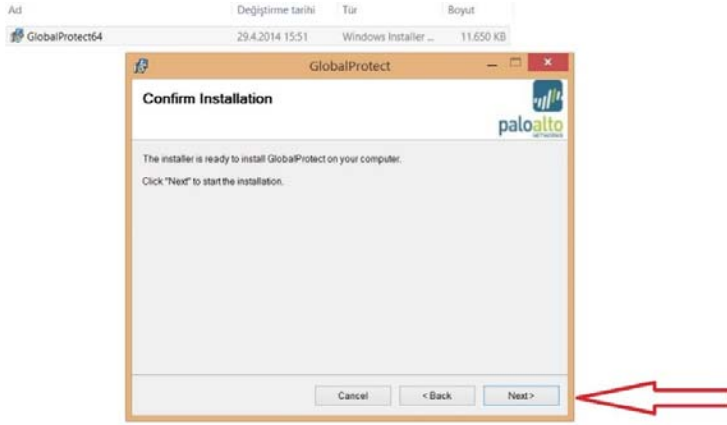


Programın yükleneceği dizin seçim ekranı

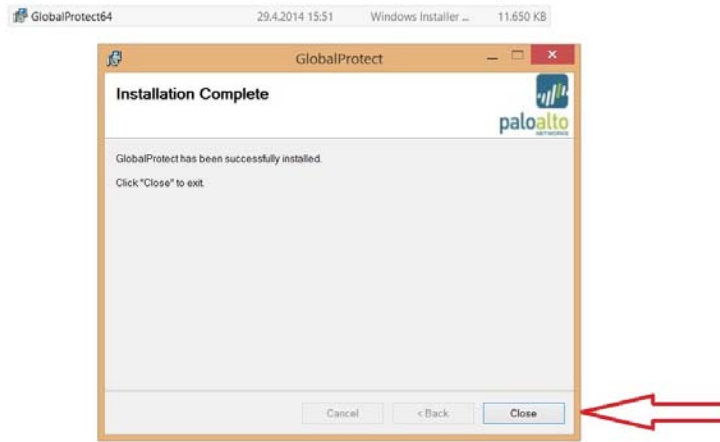




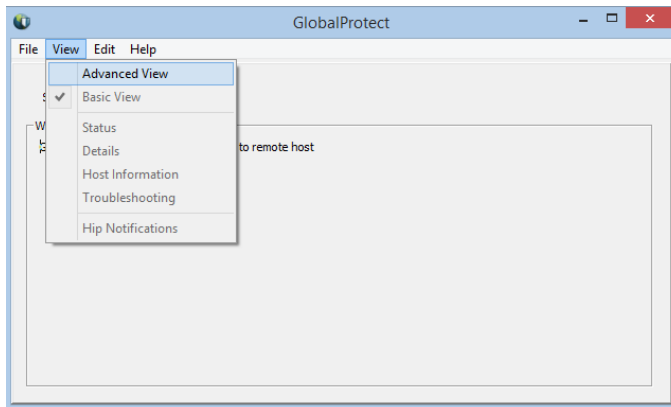
Yükleme onay ekranı



Kurulum tamamlama



Bilgisayarınıza kurulum tamamlandıktan sonra **Global Protect** uygulamasını çalıştırdığınızda aşağıdaki ekranda belirtmiş olduğumuz gibi **Advanced View** görünümüne geçiniz.

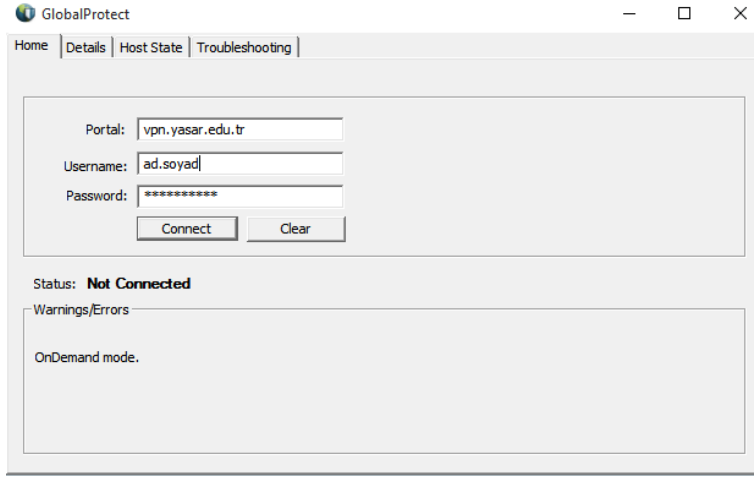




Advanced görünümde Settings altında yer alan kullanıcı adı ve şifre alanlarını doldurarak onaylayınız.

Remember Me seçeneğini işaretlediğinizde uygulama size yeniden bağlandığınızda kullanıcı adı ve şifre sormayacaktır.

Portal bilgisi için vpn.yasar.edu.tr adresini giriniz.



Global Protect çalıştığında bilgisayarınızın görev çubuğunda yer alacaktır.

Programı uygulama ikonuna sağ tıklayıp Connect/Disconnect seçenekleri ile programı çalıştırabilir/sonlandırabilirsiniz.

