



Yaşar Üniversitesi

Personel Kablosuz Ağ Kullanımı

Kablosuz Ağlardan **yu-staff** ağı seçilerek, bilgisayar açılışı ve e-postalarınızda kullanılan kullanıcı adı ve şifre ile ağ erişimi sağlayabilirsiniz.

Bilgisayarınızda yüklü olan tarayıcılardan(i.explorer, firefox, chrome) birini açarak karşınıza gelen ekrandan **mail hesap** bilgilerinizi girmelisiniz.

User Identification Portal

captive.yasar.edu.tr:6082/php/uid.php?vsys=1&url=http://www.mynet.com.tr%2f

User

Password

Login

Yaşar Üniversitesi Kablosuz Ağ Erişimi

Öğrencilerimiz
YAŞARID kullanıcı bilgileri ile kablosuz ağ erişimi sağlayabilirsiniz.

YAŞARID Kullanıcı Adı : Öğrenci numaranız
YAŞAR ID Şifresi : Mevcut şifreniz

Mevcut şifrenizi hatırlamıyorsanız <https://obs.yasar.edu.tr> sistemi giriş yaparken şifremi unuttum seçeneğini kullanarak yeni şifrenizi oluşturabilirsiniz.

Akademik ve İdari Personelimiz
Bilgisayar açılışı ve e-posta hesaplarında kullanılan kullanıcı adı ve şifre ile ağ erişimi sağlayabilirsiniz.

Kullanıcı Adı : ad.soyad
Şifre : Mevcut şifreniz

Yaşar University Wireless Network Connection

For Students
You will be able to access the Wireless Network via your YAŞARID user information.

YAŞARID Username : Your Student Number
YAŞARID Password : Your Password

If you can't remember your password; you can create your new password by using the "I forgot my Password" option when you login to the <https://obs.yasar.edu.tr> system.

ÖNEMLİ NOT: Tarayıcınızdan yukarıdaki sayfa görebilmeniz için cihazın DNS ayarları otomatik olmalıdır. İnternete bağlamak istediğiniz bilgisayar size Bilgi İşlem Müdürlüğü tarafından verilmişse yukarıdaki ekranla karşılaşmadan İnternete bağlanabilirsiniz.



DNS AYARLARI

- 1- Denetim Masasından Ağ ve Paylaşım Merkezini açınız.
- 2- Bağdaştırıcı ayarlarını değiştirerek tıklayınız.

Denetim Masası Giriş

Bağdaştırıcı ayarlarını değiştirin

Gelişmiş paylaşım ayarlarını değiştirin

Temel ağ bilgilerinizi görüntüleyin ve bağlantılarınızı kurun

Etkin ağlarınızı görüntüleyin

yustaff.local
Etki alanı ağı

Erişim türü: **Internet**
Bağlantılar: **Ethernet**

Tanımlanmayan ağ
Ortak Ağ

Erişim türü: **Ağ erişimi yok**
Bağlantılar: **VirtualBox Host-Only Network**
VMware Network Adapter VMnet1
VMware Network Adapter VMnet8

Ağ ayarlarınızı değiştirin

Yeni bağlantı veya ağ kurun
Geniş bant, çevirmeli veya VPN bağlantısı kurun ya da bir yönlendirici ya da erişim noktası ayarlayın.

Sorunları giderin
Ağ sorunlarını tanıyın ve onarın veya sorun giderme bilgilerini alın.

- 3- Wifi Adaptörü bularak sağ tuşa tıklayın ve özelliklere girin.

Düzenle

Bluetooth Ağ Bağlantısı
Bağlı değil
Bluetooth Aygıtı (Kişisel Alan Ağı)

Ethernet
yustaff.local
Intel(R) 82579V Gigabit Ağ Bağlan...

VirtualBox Host-Only Network
Tanımlanmayan ağ
VirtualBox Host-Only Ethernet Ad...

VMware Network Adapter VMnet1
Tanımlanmayan ağ
VMware Virtual Ethernet Adapter ...

VMware Network Adapter VMnet8
Tanımlanmayan ağ
VMware Virtual Ethernet Adapter ...

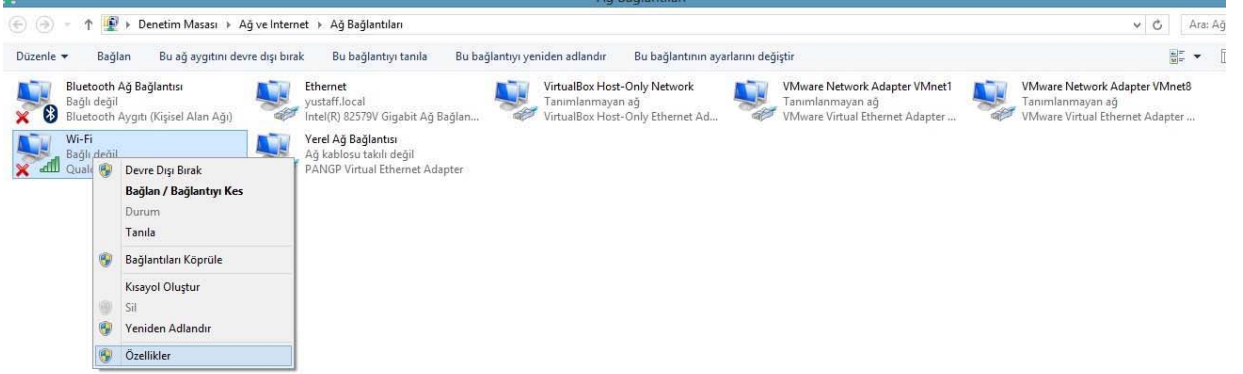
Wi-Fi
Bağlı değil
Qualcomm Atheros AR9485 802.11...

Yerel Ağ Bağlantısı
Ağ kablosu takılı değil
PANGP Virtual Ethernet Adapter

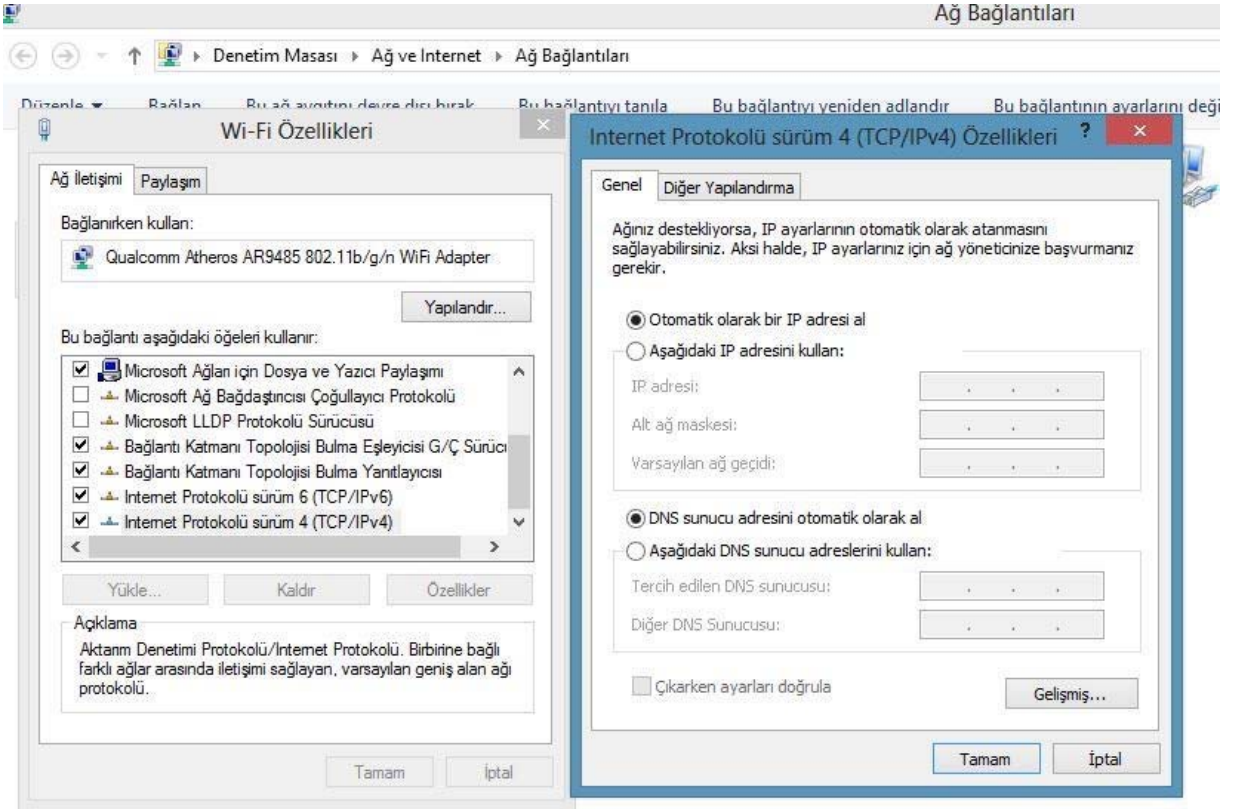


Yaşar Üniversitesi

Personel Kablosuz Ağ Kullanımı



- 4- Açılan pencerede IPV4 seçeneğini bularak özelliklere tıklayın. Ayarlar aşağıdaki gibi olmalıdır.



- 5- Pencereyi tamama tıklayarak kapatın. Bilgisayarınızı Yeniden Başlatın.